

ComMon HÁLÓZATFELÜGYELETI SZOFTVER GRAFIKUS FELHASZNÁLÓI FELÜLETTEL



- Platformfüggetlen megoldás
- Többféle protokoll együttes alkalmazása
- GUI bővíthető nyelvkészlettel
- Webböngésző-alapú hozzáférés
- API northbound interfész

ÁLTALÁNOS LEÍRÁS

A COMTECH ComMon 4.1 egy kábeltelevíziós hálózatokhoz optimalizált, modern és skálázható hálózatfelügyeleti rendszer (EMS). A szoftver egyaránt alkalmas valamennyi SNMP-alapú szabványos megoldás, valamint a népszerű SMC és a rendkívül robusztus COMTECH protokoll kezelésére. Mindez lehetőséget biztosít a legelterjedtebb hálózatfelügyeleti technológiák egyidejű használatára. Az új verzió ezen kívül teljesen webalapú grafikus klienst kínál, ami reszponzív működésének köszönhetően mindenfajta okoseszközön használható. A távmérési és távvezérlési feladatok ellátásán túl az alábbi funkciók érhetők el a hálózat menedzselésére:

- Valamennyi mért változót tároló adatbázis statisztikai tendenciák felvételéhez.
- Testreszabható időtartománybeli grafikus ábrázolás a hibák előrejelzésének támogatásához.
- A hálózati struktúra kétféle ábrázolása: az egyik az eszközök közötti valós kábelkapcsolatokat, a másik a hálózati elemek és a fejállomási egységek közötti logikai alá- és fölérendeltségi viszonyokat mutatja meg.
- E-mail alapú riasztási rendszer a karbantartó technikusok és hálózatüzemeltetők azonnali értesítésére az esetleges hibás működésről.
- Nem felügyelt, szimbolikus eszközök (osztók, iránycsatolók, házerősítők) felvételének lehetősége a valós hálózat felépítésének helyes leképezéséhez.
- Eszközcsoportok képzésének lehetősége a fejállomások önálló, strukturált elemekként történő ábrázolásához.
- Egyetlen kattintással elérhető statisztika az eszköztípusok, állapotok és firmware-verziók gyors áttekintéséhez.
- Összegzett statisztika a zavarlekapcsolók állapotáról a hibahelyek gyors megtalálásához a COMTECH automatikus zajmenedzsmet (RSW) rendszer alkalmazása esetén.
- Automatikus firmware-letöltés a hálózat naprakészen-tartásához.

A műszaki adatok előzetes bejelentés nélkül változhatnak!

RENDSZERKÖVETELMÉNYEK

Szerveroldali hardverkövetelmények

Processzor órajel	Min. 2.6 GHz
RAM	Min. 4 GB
Merevlemez-kapacitás	Min. 160 GB
RAID technológia	Javasolt

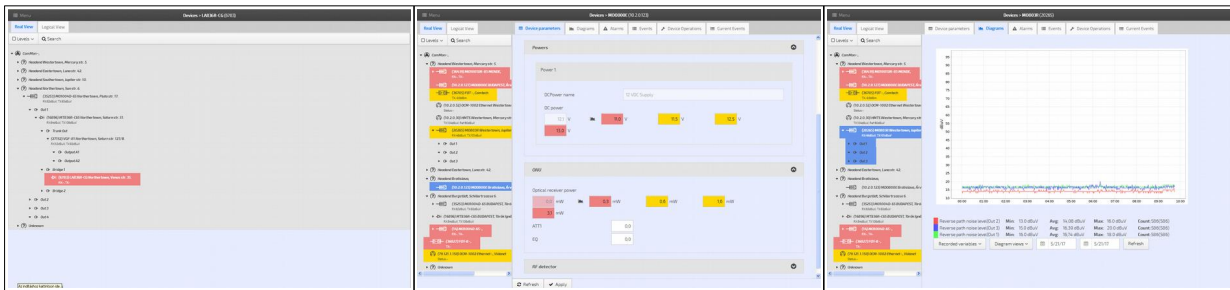
Szerveroldali szoftverkövetelmények

Operációs rendszer	Debian alapú Linux
Oracle Java	11-es verzió
MySQL	5.0-ás verzió
Apache Tomcat	7-es verzió

Kliensoldali szoftverkövetelmények

Modern webböngésző HTML 5 + JS támogatással (IE 10, Chrome, Firefox)	Webalapú hozzáférés esetén
Java 11 runtime environment	Webalapú hozzáférés esetén

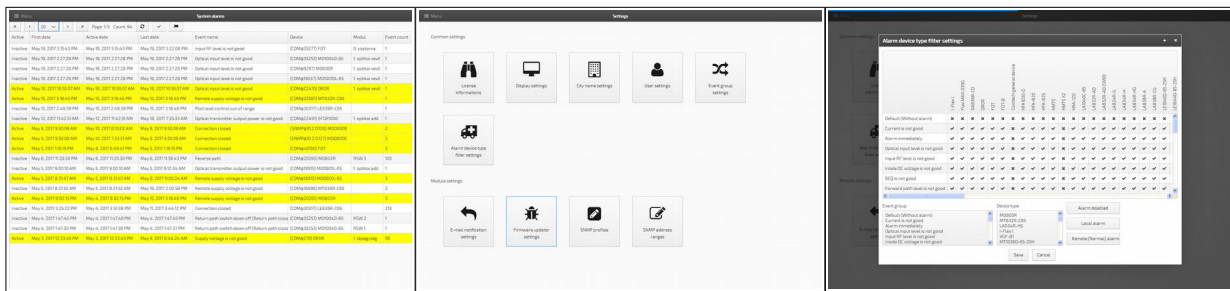
KÉPERNYŐKÉPEK



Strukturált nézet

Eszköz távvezérlése

Mért értékek grafikus ábrázolása



Összegző táblázatok

A nagy ikonoknak köszönhetően egyszerű használat okos eszközökön

Táblázatalapú riasztáskezelés

A műszaki adatok előzetes bejelentés nélkül változhatnak!

RENDELÉSI INFORMÁCIÓK

C	o	m	M	o	n		V	4	.	1		X	X	X	X
---	---	---	---	---	---	--	---	---	---	---	--	---	---	---	---



Menedzselhető eszközök száma	
500	Maximum 500 hálózati elem (NE)
1000	Maximum 1000 hálózati elem (NE)
2500	Maximum 2500 hálózati elem (NE)
5000	Maximum 5000 hálózati elem (NE)
UNL	Korlátlan licenz

A műszaki adatok előzetes bejelentés nélkül változhatnak!