

RPHY rendszer

Jelentős költségmegtakarítás az üzemeltetésen és energiafogyasztáson

80-150 Km –en belül lévő fejállomások összevonhatóvá válnak

A fejállomás és NODE közötti távolság jelentősen megnövelhető

Lehetővé válik az analóg fejállomások megszüntetése

Analóg fejállomás helyett CableOS rendszer, ami csak 1U helyet foglal (~ 15 000 HP)

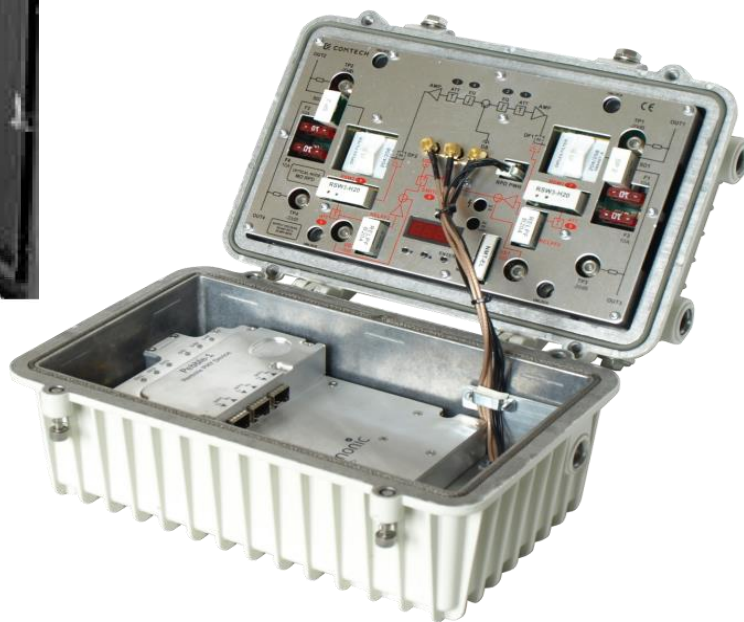
A NODE –ig teljes IP kommunikáció, megszűnik az analóg technológia összes gondja

Együttesen támogatja a DOCSIS 2.0, 3.0, 3.1 technológiát, modemeket

Teljesen távmenedzselhető hálózat

Előfizetői szakasz továbbra is változatlanul hagyható

Rendszer átállás alatt a szolgáltatás zavartalan maradhat



CableOS Broadband Platform rendszere végzi a műsorjel, modem és a teljes rendszer vezérlését
A HFC NODE helyett RPHY NODE

QAM (DVB-C, DOCSIS) jelek előállítás a RPHY NODE –ban történik

Jelentős jel/zaj viszony - MER, BER javulás

Igény szerint megmaradhatnak az N+ x rendszerek

Monitoring funkciók, zavar lekapcsolás a teljes hálózaton

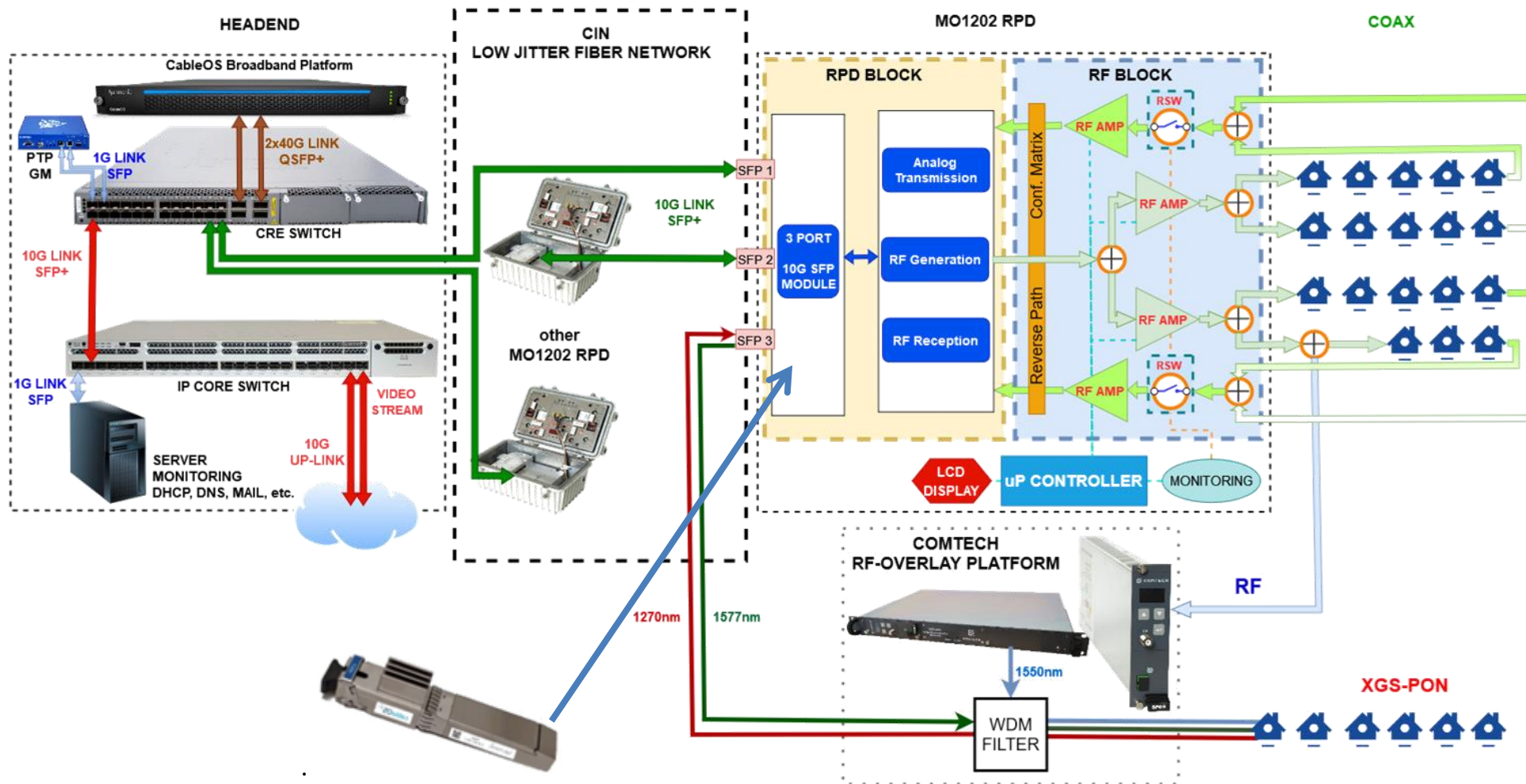
A RPHY NODE távmenedzselhető, teljesen elektronikusan beállítható

RPHY NODE további 2 db SFP bővítő modulhellyel rendelkezik

A bővítő modulhelyekből további RPHY NODE, vagy XGSPON rendszer szolgálható ki

FIN modul használatával készíthető fel a rendszer egy kisebb XGSPON szegmens kiszolgálására.

DAA - RPHY rendszér technika

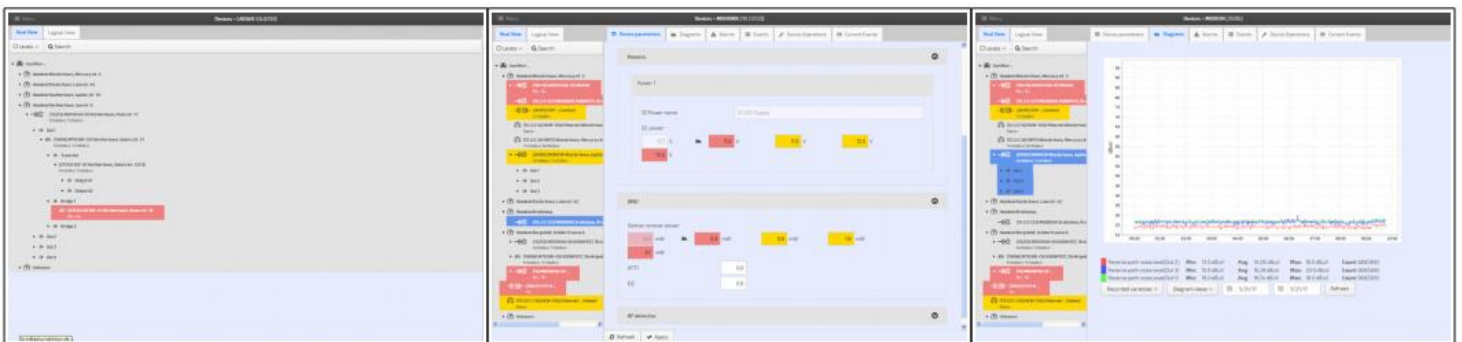


FIN module - 10G SFP+ XGS-PON OLT

Hálózatfelügyeleti szoftver, grafikus felhasználói felülettel

A COMTECH ComMon 4.0 egy kábeltelevíziós hálózatokhoz optimalizált, modern és skálázható hálózatfelügyeleti rendszer (EMS). A szoftver egyaránt alkalmas valamennyi SNMP-alapú szabványos megoldás, valamint a rendkívül robusztus COMTECH protokoll kezelésére. Mindez lehetőséget biztosít a legnépszerűbb hálózatfelügyeleti technológiák egyidejű használatára. Az új verzió ezen kívül teljesen webalapú grafikus klienst kínál, ami reszponzív működésének köszönhetően mindenfajta okoseszközön használható. A távmérési és távvezérlési feladatok ellátásán túl az alábbi funkciók érhetők el a hálózat menedzselésére

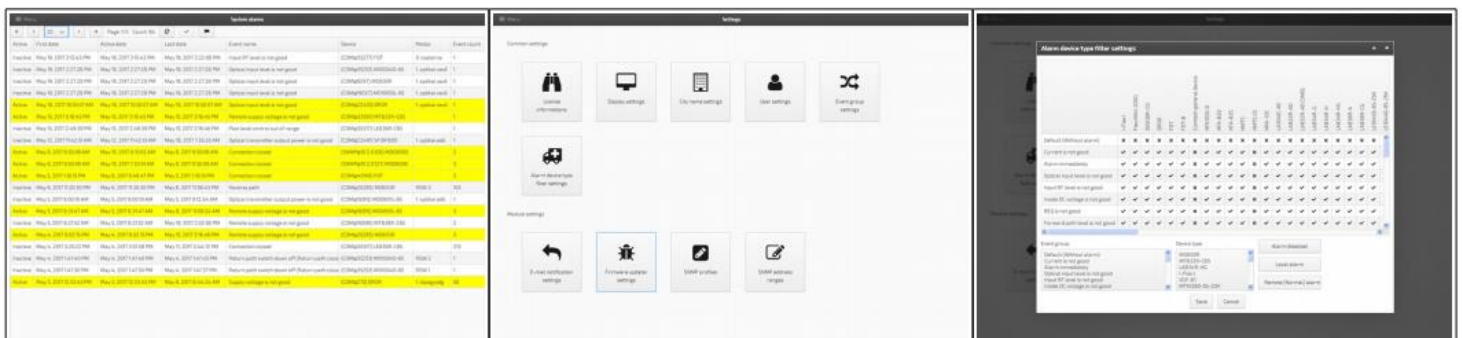
- Valamennyi mért változót tároló adatbázis statisztikai tendenciák felvételéhez.
- Testreszabható időtartománybeli grafikus ábrázolás a hibák előrejelzésének támogatásához.
- A hálózati struktúra kétféle ábrázolása: az egyik az eszközök közötti valós kábelkapcsolatokat, a másik a hálózati elemek és a fejállomási egységek közötti logikai alá- és fölérendeltségi viszonyokat mutatja meg.
- E-mail alapú riasztási rendszer a karbantartó technikusok és hálózatüzemeltetők azonnali értesítésére az esetleges hibás működésről.
- Nem felügyelt, szimbolikus eszközök (osztók, iránycsatlók, házerősítők) felvételének lehetősége a valós hálózat felépítésének helyes leképezéséhez.
- Eszközcsoportok képzésének lehetősége a fejállomások önálló, strukturált elemekként történő ábrázolásához.
- Egyetlen kattintással elérhető statisztika az eszköztípusok, állapotok és firmware-verziók gyors áttekintéséhez.
- Összegzett statisztika a zavarlekapsolók állapotáról a hibahelyek gyors megtalálásához a COMTECH automatikus zajmenedzsmet (RSW) rendszer alkalmazása esetén.
- Automatikus firmware-letöltés a hálózat naprakészen-tartásához.



Strukturált nézet

Eszköz távvezérlése

Mért értékek grafikus ábrázolása

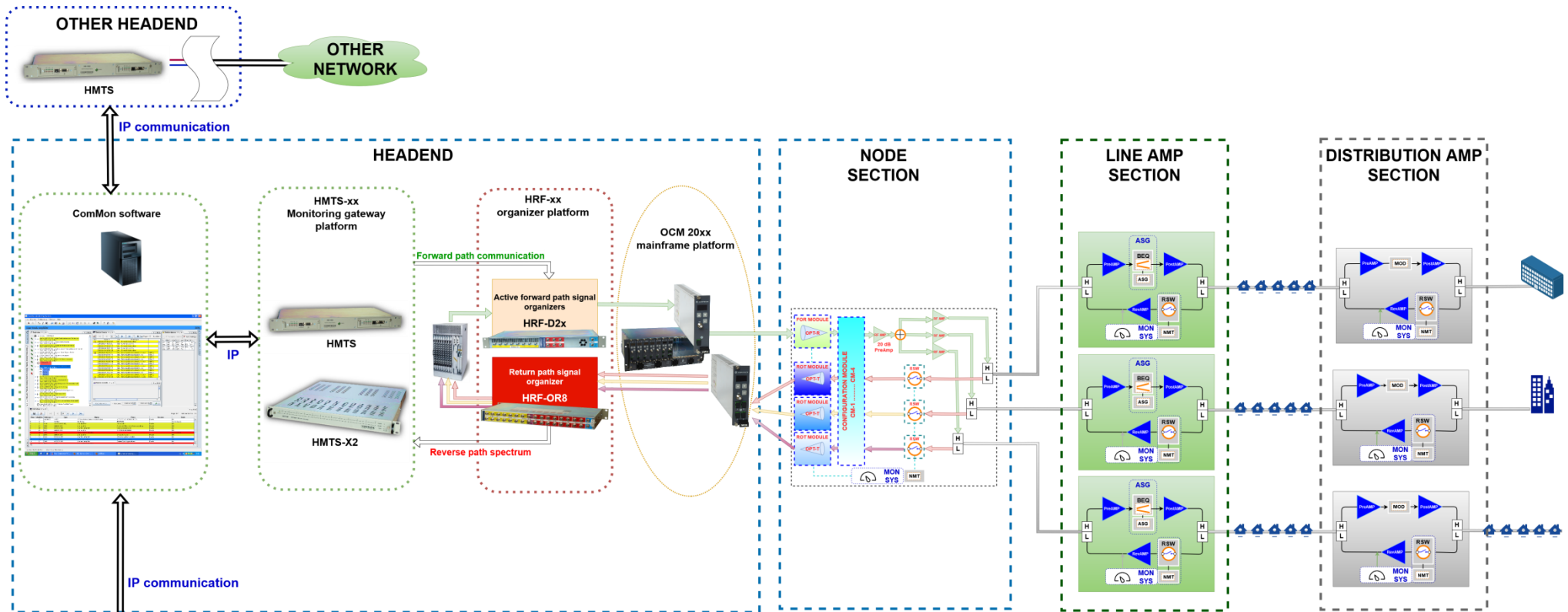


Összegző táblázatok

A nagy ikonoknak köszönhetően egyszerű használat okoseszközökön

Táblázatalapú riasztáskezelés

ComMon - Monitoring rendszer technika



HMTS
COM-MON, SNMP protokoll
HMTS-X2
HMS, SMC, SNMP protokoll

Felhasználóbarát kezelőfelület
Beállítható

- automatizmusok
- riasztások
- egyéni értesítések

Zavartűrő kommunikáció

Felügyeleti funkciók:

- Tápfeszültség
- **Optikai jelszintek**
 - Adás
 - Vétel
- RF jelszintek
- Zaj, zavar szintek
- Hőmérséklet

Beavatkozó funkciók:

- Visszirányú zavar lekapcsolás
- 20MHz HPF aktiválás

Felügyeleti funkciók:

- Tápfeszültség
- RF jelszintek
- Zaj, zavar szintek
- Hőmérséklet

Beavatkozó funkciók:

- Visszirányú zavar lekapcsolás
- 20MHz HPF aktiválás

Felügyeleti funkciók:

- Tápfeszültség
- RF jelszintek
- Zaj, zavar szintek
- Hőmérséklet

Beavatkozó funkciók:

- *Visszirányú zavar lekapcsolás (opcionális)*

ComMon •

- Platformfüggetlen megoldás
- Többféle protokoll együttes alkalmazása
- GUI bővíthető nyelvkészlettel
- Webböngésző-alapú hozzáférés
- Optimalizált hardverre telepített verzió is elérhető (Comtech HMSS szerver)